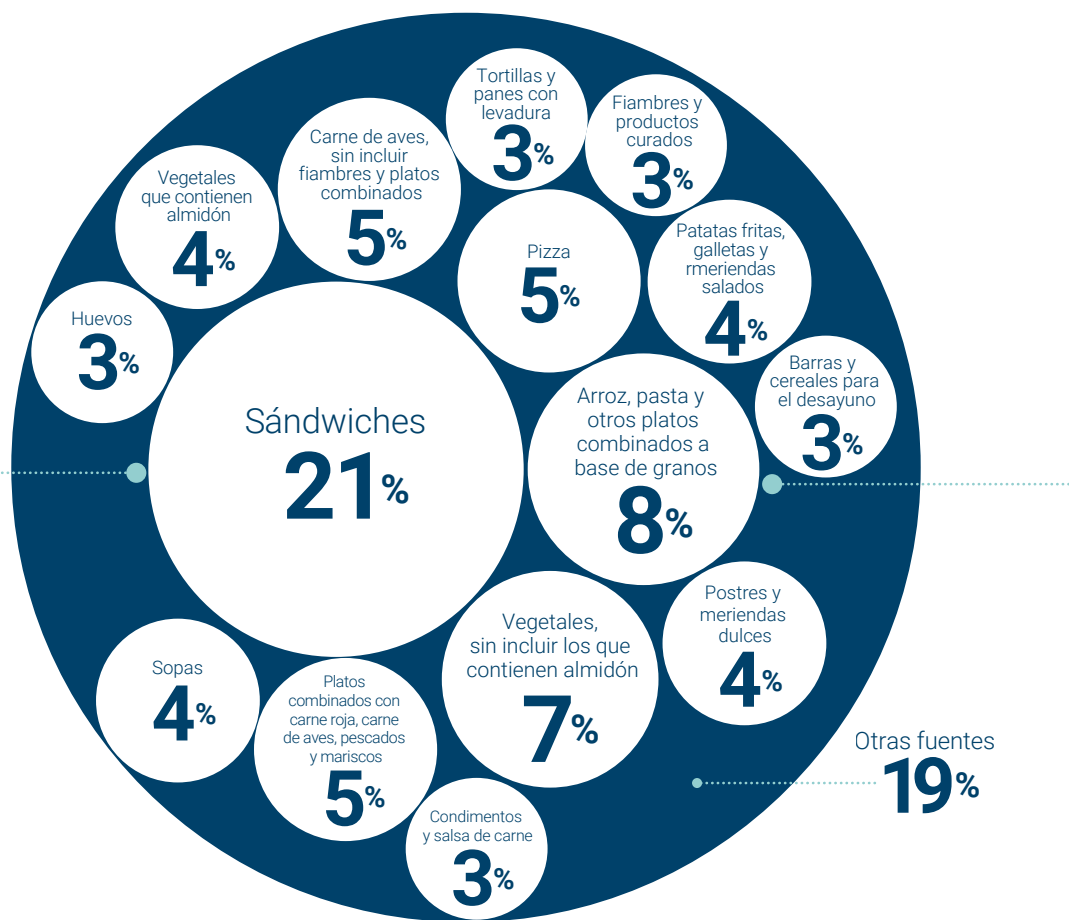
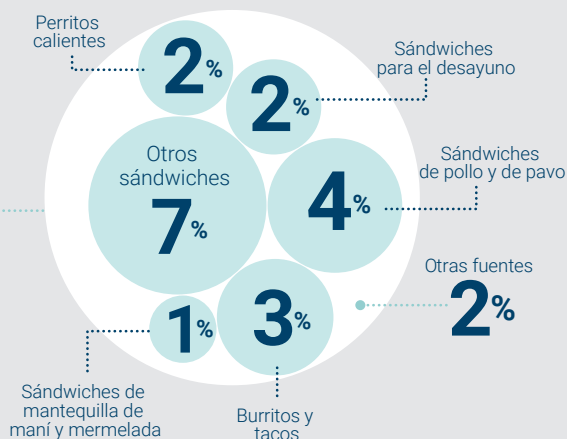


Fuentes principales y consumos promedio de sodio: población estadounidense mayor de 1 año

Sodio
Consumo promedio:
3,393 mg/día



Dentro de Sándwiches



Dentro de Arroz, pasta y otros platos combinados a base de granos:



Fuente de datos: Análisis de What We Eat in America, NHANES de 2013-2016, datos ponderados del consumo alimentario de dos días de personas mayores de 1 año.