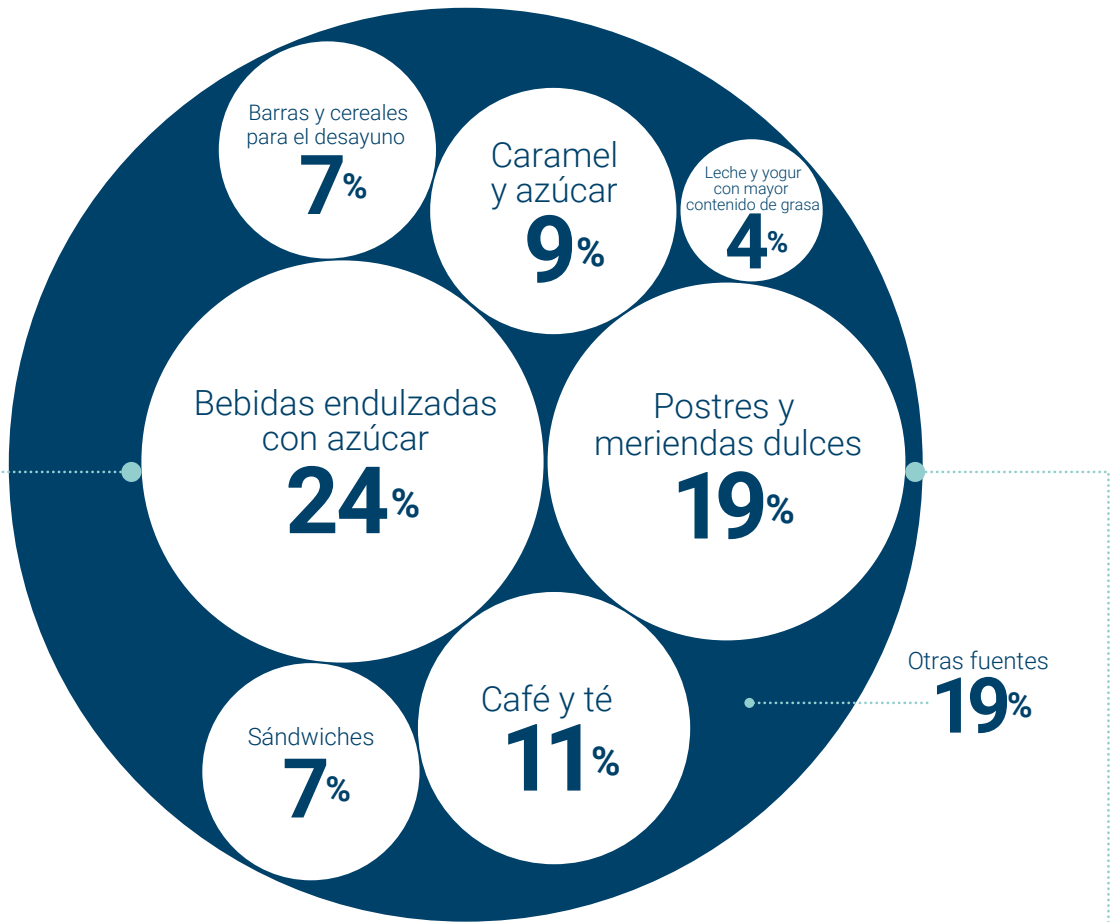
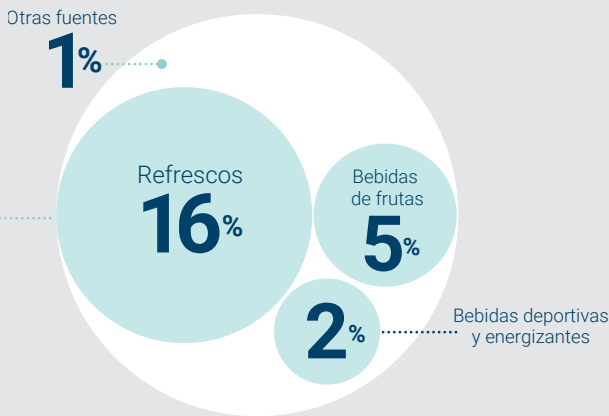


Fuentes principales y consumos promedio de azúcares añadidos: población estadounidense mayor de 1 año

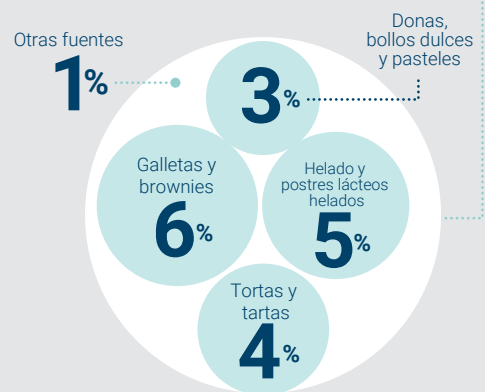
Azúcares añadidos
Consumo promedio: 266 kcal/día



Dentro de Bebidas endulzadas con azúcar



Dentro de Postres meriendas dulces



Fuente de datos: Análisis de What We Eat in America, NHANES de 2013-2016, datos ponderados del consumo alimentario de dos días de personas mayores de 1 año.